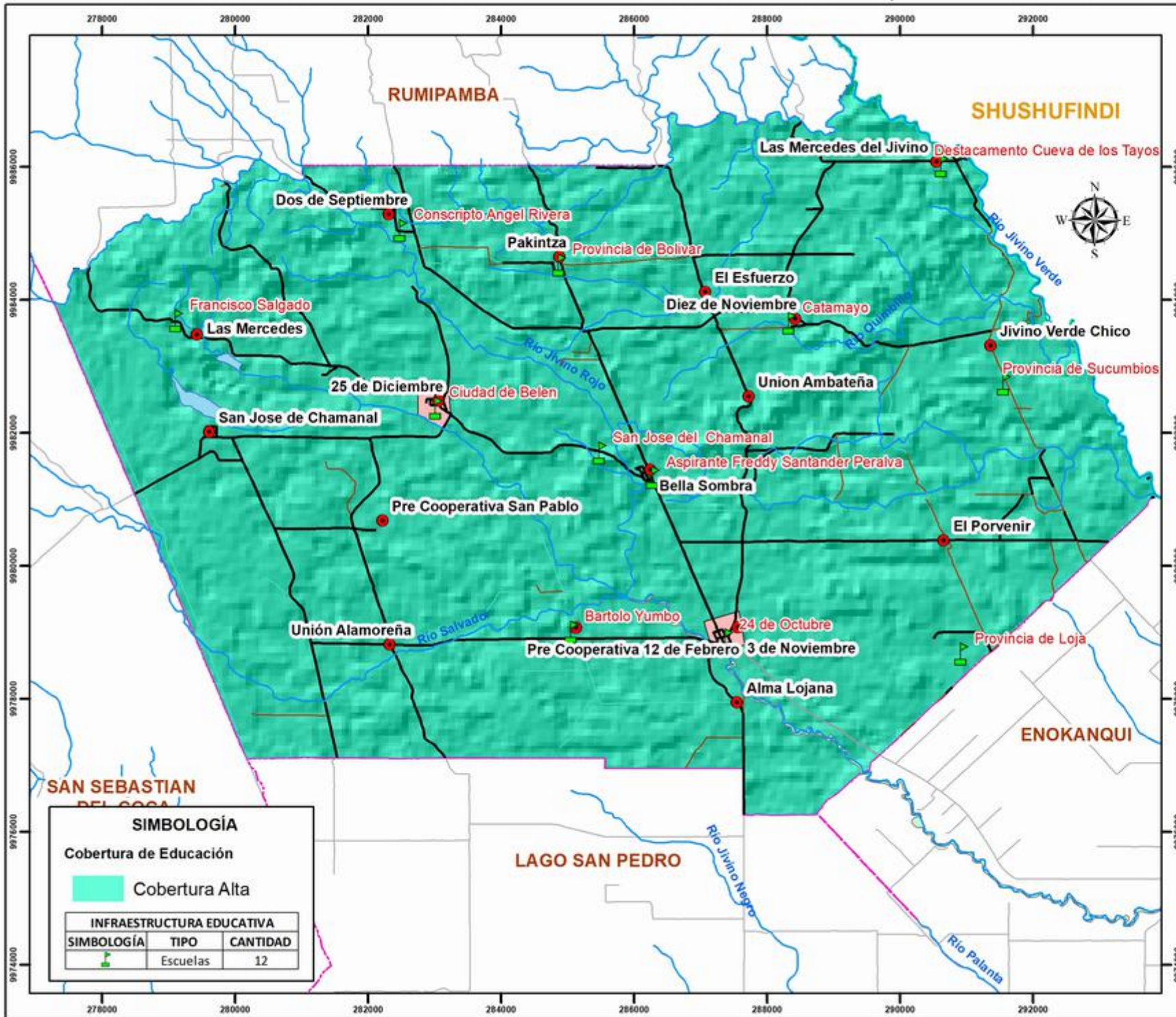


# MAPA DE COBERTURA DE EDUCACIÓN DE LA PARROQUIA RURAL DE TRES DE NOVIEMBRE



**SIMBOLOGÍA**

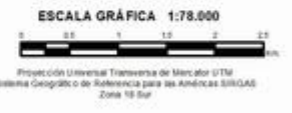
- Poblados
- Pozos
- Rios Simples
- Calle en área urbana
- Carretera pavimentada 2 o más vías
- Carretera sin pavimentar 2 o más vías
- Carretera sin pavimentar angosta
- Sendero
- Islas
- Rios Dobles
- Centro Poblado
- Limite Administrativo Parroquial
- Limite Administrativo Cantonal
- Limite Administrativo Provincial

**SIMBOLOGÍA**

Cobertura de Educación

■ Cobertura Alta

INFRAESTRUCTURA EDUCATIVA		
SIMBOLOGÍA	TIPO	CANTIDAD
■	Escuelas	12



**CONSULTORA COAGVELCOR S.A.**

ELABORADO POR: EQUIPO CONSULTOR, 2020

FECHA: EMER0 - 2020

FOYTE: Límite Administrativo, COAGVELCOR S.A. 1999, 2019

HOJA: 13